

CONCURSUL INTERJUDEȚEAN "MATE+"



Ediția a IX-a, Etapa județeană, 21 martie 2026

Barem de corectare – clasa a IV-a

- Se acordă 10 puncte din oficiu
- Se acceptă orice altă variantă de rezolvare corectă!

SUBIECTUL I – 15 puncte

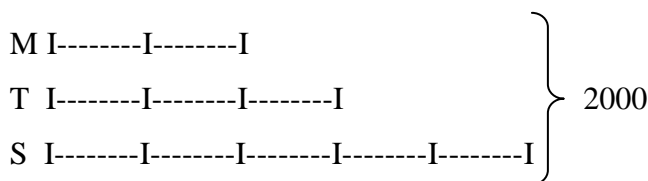
$$\begin{aligned} & 5 \times [675 - 4 \times (300 - 10 \times 23 + 59)] - 436 = \\ & 5 \times [675 - 4 \times (300 - 230 + 59)] - 436 = \\ & 5 \times [675 - 4 \times (70 + 59)] - 436 = \\ & 5 \times (675 - 4 \times 129) - 436 = \\ & 5 \times (675 - 516) - 436 = \\ & 5 \times 159 - 436 = \\ & 795 - 436 = 359 \dots\dots\dots 7 \text{ operații } \times 2 \text{ puncte} = 14 \text{ puncte} \\ & 359 + 41 = 400 \dots\dots\dots 1 \text{ punct} \end{aligned}$$

SUBIECTUL II – 20 puncte

- Aflarea corectă a lui 811 5 puncte
Aflarea corectă a lui 103 4 puncte
Aflarea predecesorului lui 103 și anume pe 102 4 puncte
Aflarea corectă a lui 10 4 puncte
Rezolvarea corectă a exercițiului
 $811 + (102 - 10) =$
 $811 + 92 = 903 \dots\dots\dots 3 \text{ puncte}$

SUBIECTUL III - 25 puncte

Realizarea graficului 5 puncte



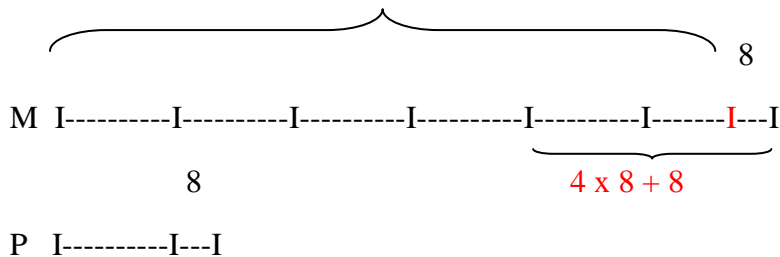
1. Ce valoare are o parte? 5 puncte
 $2000 : 10 = 200$

2. Câți lei a depus mama la bancă?.....5 puncte
 $200 \times 2 = 400$ (lei)
3. Câți lei a depus tata la bancă?.....5 puncte
 $200 \times 3 = 600$ (lei)
4. Câți lei a depus sora la bancă?.....5 puncte
 $200 \times 5 = 1000$ (lei)

SUBIECTUL IV – 30 puncte

Realizarea graficului:10 puncte

De 4 ori peri



1. Cât reprezintă împătritul perilor?.....4 puncte
 $4 p + 4 \times 8$
2. Cât este valoarea celor 2 părți?.....4 puncte
 $4 \times 8 + 8 = 40$
3. Cât este o parte?4 puncte
 $40 : 2 = 20$
4. Câți meri au fost?.....4 puncte
 $6 \times 20 = 120$ (meri)
5. Câți peri au fost?.....4 puncte
 $1 \times 20 = 20$ (peri)